

# Une CO assurée pour une reprise.

**COURSE D'ORIENTATION**  
**DIMANCHE 11 OCTOBRE 2015**  
 SALLE DES FÊTES DU PIN (79)

**LES DERAILLEURS**  
 VERSION SPORTIVE (expert 3 heures maxi)  
 RANDONNÉE D'ORIENTATION (découverte, accessible à toute la famille)



←←← CONTACT & INSCRIPTIONS

Venez nombreux découvrir la commune de PIN (79)  
 Départ de 8h à 10h  
 Inscription (seul, à 2, à 3...) sur notre site jusqu'au 04/10/2015  
 8 € expert & 6 € découverte + supplément de 2 € sur place  
 (repas compris : cochon grillé + moquette).  
 Gratuit pour les moins de 14 ans.  
 Limité à 500 participants.  
 Buvette et douches à disposition.

Pour plus d'informations contactez M. Bruno Moine  
 au 05 49 81 49 60  
 ou par mail : qb.moine@wanadoo.fr

**WWW.RAID-AILLEURS.COM**

La saison des CO recommence, Yes. Je débute ma prépa pour la saison hivernale, je serais donc certainement encore loin de mon meilleur niveau physiquement. Je suis donc là pour me remettre dedans et pourquoi pas plus... Je vais aussi pouvoir jauger mon niveau actuel par rapport aux frères Bailly et Yan Servant notamment.

**T**op départ, je décide de tourner dans le sens horaire. 2 à 3mn pour faire le tracé du parcours et go.

Dès la première balise je remarque qu'il y aura quelques manques de précisions sur la carte. Les haies étant en pointillées, il faudra trouver au bonheur la chance un passage, et les parties en vert claire, reste assez peu détaillés. Bon ça suffira largement pour une CO de reprise. Faut dire qu'on devient peut être un peu trop exigeant avec les cartes de qualité qu'on a au challenge. La 12 pointée je me dirige vers la 23 que je trouverais assez vite (un peu par chance) par rapport à beaucoup de concurrent qui y ont passé beaucoup de temps.

S'en suit la 9, puis la 1 qui me fera perdre pas mal de temps. Près de 8mn. Bêtement en lisant la déf « en haut », je pars tête dans le guidon en haut du coteau. Très mauvaise lecture, car la balise est dans un bâtiment. Après avoir vu mon erreur, je suis rentré dans tous les bâtiments, jusqu'au dernier, le bon, pour prendre cette balise. Va falloir rattraper ça.

18, 13, puis une clôture absente sur la carte me fait couper un tout petit peu dans une zone interdite, direction la fameuse 21. Un terrain très embourbé, on s'enfonce jusqu'aux genoux et on ressort parfois le pied sans la chaussure tellement ça colle. 3mn pour faire 100m. Loin du record du monde.

Je continue avec la 8, puis la 29 que j'ai attaqué un peu trop tôt, du coup séance de débroussaillage à l'aide des genoux. Ca pique.

A partir de là, on fera course côte à côte avec Mickael Rondeau du team saumurois pendant 45mn. Même choix, même allure ou presque, il avance un peu plus vite que moi.

27, 11, 16, puis 24 et 28 à l'azimut sans soucis, tout comme les balises suivantes jusqu'au passage obligatoire.

Là, choix différent on se quitte, Il va vers la 14 et moi la 22, tant mieux se sera plus intéressant que de se suivre. Petite approximation de ma part sur la 16, et pas de souci sur la 17 et 20, où je retrouve JF et Bruno de TSO.

Direction la spéciale. 300m de liaison (un peu plus quand même) pour la rejoindre. 7 balises à prendre dans un bois cartographié au 1/1500, avec quelques leurres. Super idée, car ça donne du rythme dans la CO. 7 balises en une dizaine de minutes, avec une nouvelle échelle. Cool.

Je ressors de la spéciale, avec plus que 5 balises à prendre. Sans soucis, sauf pour la 2 où je me fais piéger par des traces. Ca m'apprendra à les suivre.



### Bilan :

Je pointe l'arrivée en 2h03mn, avec 16km600 au compteur (1h23 avec les bonus de la spéciale). Une belle seconde place. Je profite d'une erreur de Mickael Rondeau sur la spéciale pour gagner une place.

Quelques jardinages, physiquement encore un peu juste, même si j'ai bien tenu sur la longueur en trouvant même un second souffle lors de la dernière demi-heure.

Content d'être qu'à 10mn des frères Bailly, alors que je n'avais pas de lièvre pour me soulager physiquement.

De bons augures pour la suite.

**Ma trace ci-dessous.**

**Résultat complet :** <http://www.raid-ailleurs.com/uploaded/CO%20LE%20PIN/2015/resultats-co-le-pin-2015.pdf>

#### Classement TSO :

Cédric : 2ème/121 : 2h03mn

Pierre et Fred : 24ème/121 : 2h38mn

Bruno et JF : 76ème/121



12

# www.raid-ailleurs.com

course d'orientation du dimanche 11 octobre 2015

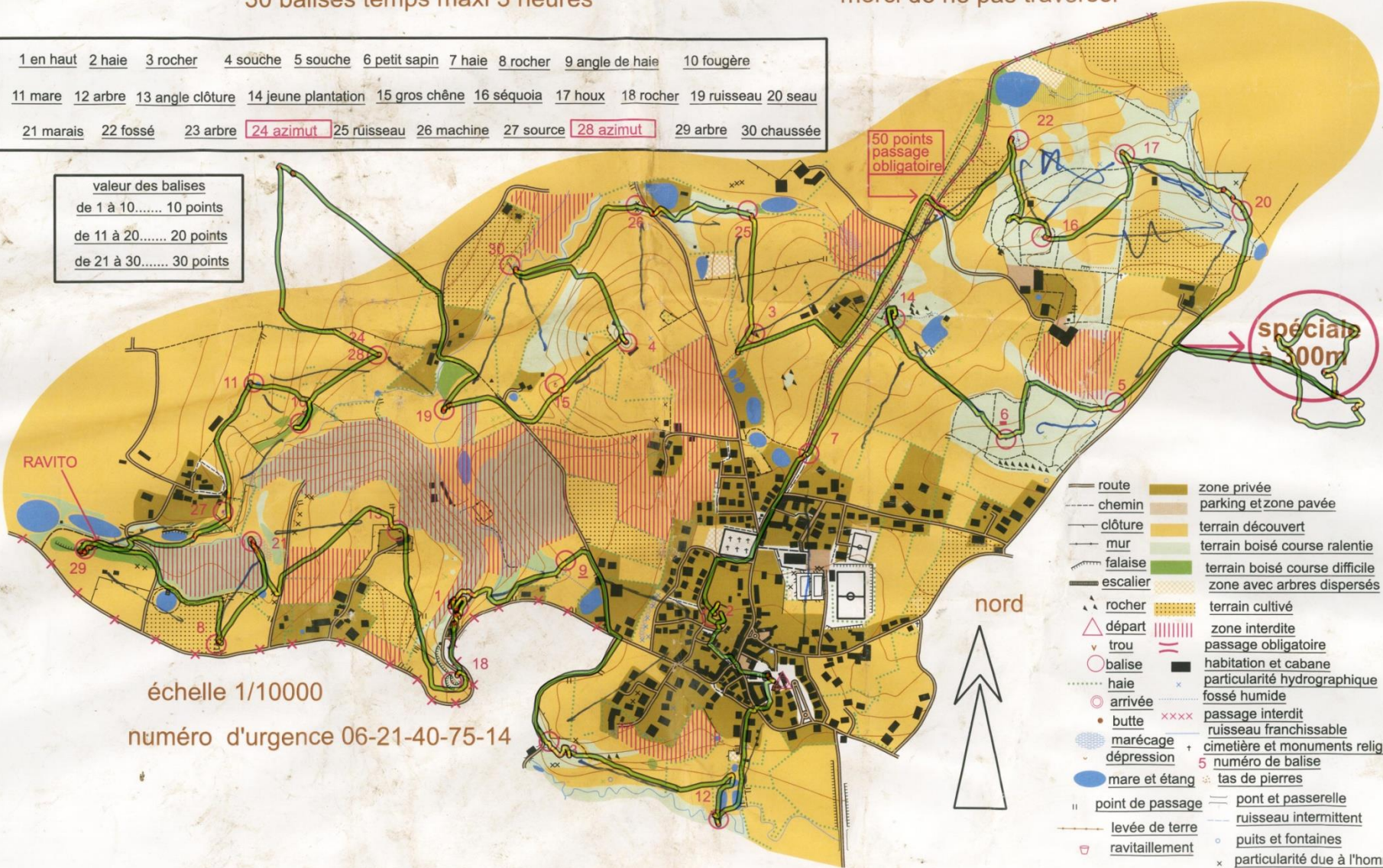
si animaux et champs cultivés longer les haies

30 balises temps maxi 3 heures

merci de ne pas traverser

- |           |          |                  |                     |               |               |           |           |                 |             |
|-----------|----------|------------------|---------------------|---------------|---------------|-----------|-----------|-----------------|-------------|
| 1 en haut | 2 haie   | 3 rocher         | 4 souche            | 5 souche      | 6 petit sapin | 7 haie    | 8 rocher  | 9 angle de haie | 10 fougère  |
| 11 mare   | 12 arbre | 13 angle clôture | 14 jeune plantation | 15 gros chêne | 16 séquoia    | 17 houx   | 18 rocher | 19 ruisseau     | 20 seuil    |
| 21 marais | 22 fossé | 23 arbre         | 24 azimut           | 25 ruisseau   | 26 machine    | 27 source | 28 azimut | 29 arbre        | 30 chaussée |

valeur des balises  
 de 1 à 10..... 10 points  
 de 11 à 20..... 20 points  
 de 21 à 30..... 30 points



RAVITO

50 points passage obligatoire

spécial à 100m

échelle 1/10000  
 numéro d'urgence 06-21-40-75-14

nord

- route
- - - chemin
- - - clôture
- mur
- falaise
- escalier
- ▲ rocher
- △ départ
- ∇ trou
- balise
- haie
- arrivée
- butte
- marécage
- ∇ dépression
- mare et étang
- || point de passage
- levée de terre
- ☺ ravitaillement
- zone privée
- parking et zone pavée
- terrain découvert
- terrain boisé course ralentie
- terrain boisé course difficile
- zone avec arbres dispersés
- terrain cultivé
- |||| zone interdite
- passage obligatoire
- habitation et cabane
- particularité hydrographique
- × fossé humide
- ×××× passage interdit
- ruisseau franchissable
- + cimetière et monuments religieux
- 5 numéro de balise
- tas de pierres
- pont et passerelle
- ruisseau intermittent
- puits et fontaines
- × particularité due à l'homme

